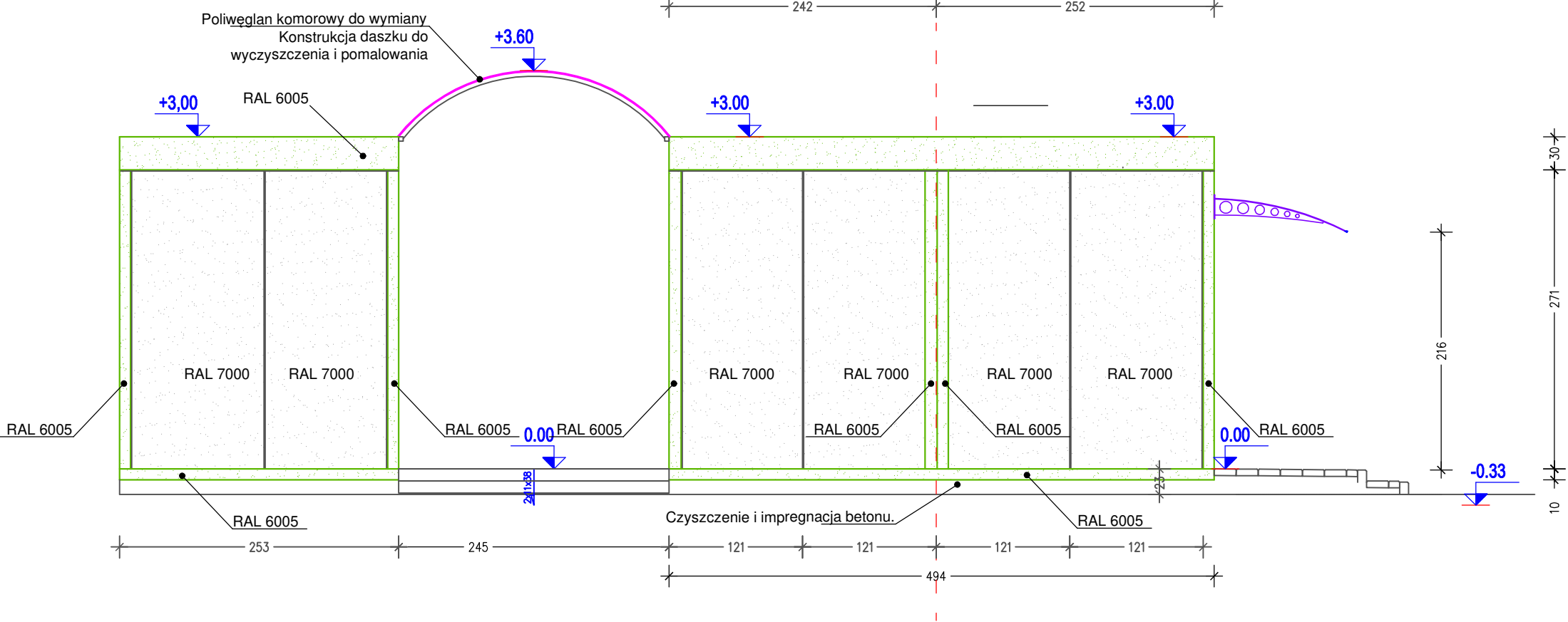
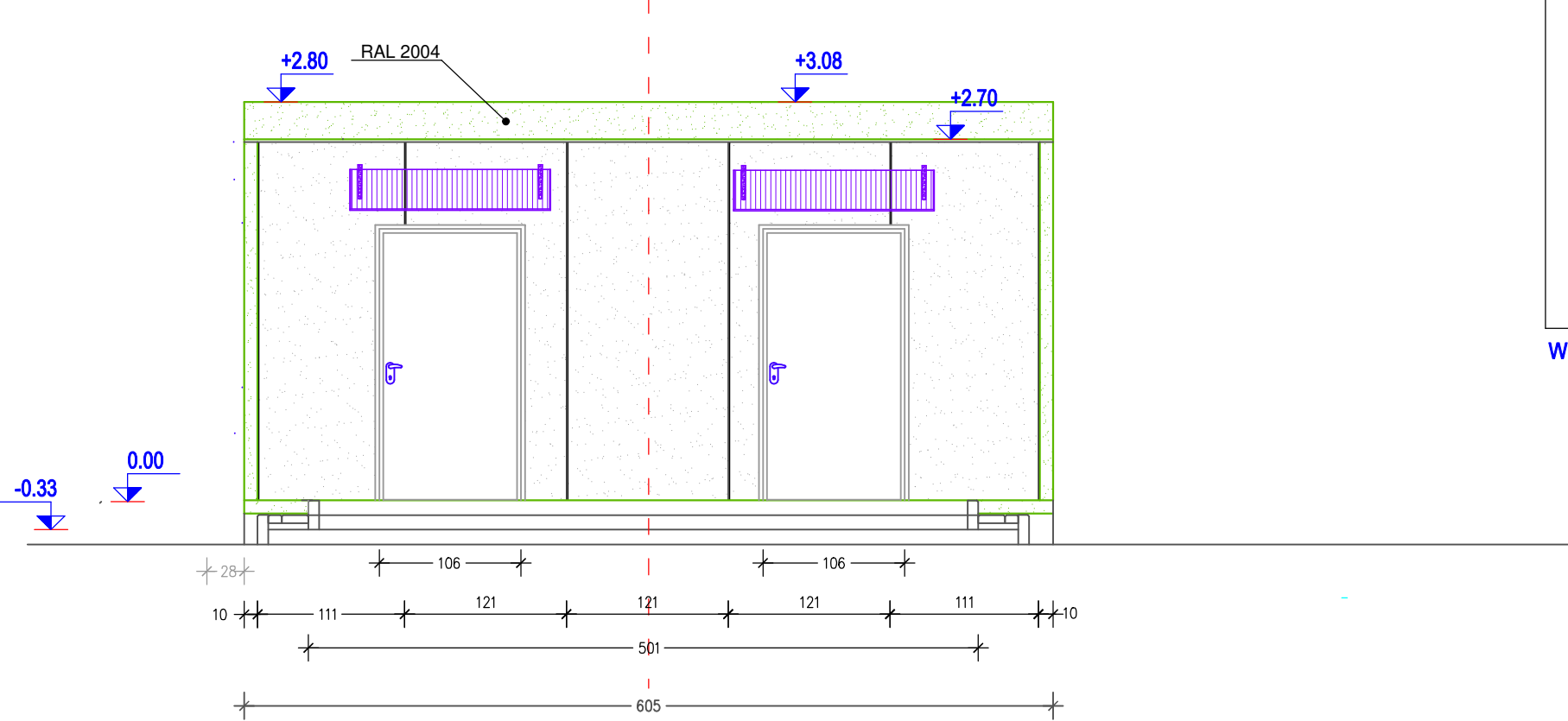


ELEWACJA POŁUDNIOWA



ELEWACJA WSCHODNIA



Zestawienie			
Nr	Funkcja	Wyposażenie	Powierzchnia
	Elewacja	<p>Panele z blachy</p> <p>Panele ścienne z blachy oczyścić strumieniowo, zaimpregnować popkładem epoksydowym lub poliwinylowym i dwukrotnie pomalować. Kolor RAL 7000 .</p> <p>Konstrukcję attyki wyczyścić, zaimpregnować antykorozyjnie i dwukrotnie pomalować. Obróbkę attyki wykonać nową z blachy powlekanej w kolorze RAL 6005.</p> <p>Wszystkie profile konstrukcyjne widoczne na zewnątrz oczyścić strumieniowo, zaimpregnować popkładem epoksydowym lub poliwinylowym i dwukrotnie pomalować. Kolory RAL 6005 .</p>	126,50 m²

W tabelach kolorem niebieskim oznaczono projektowane zmiany.

DOKUMENTACJA TECHNICZNA				
Jednostka projektowa	<b>CHEM-TECH</b> Paulina Kaczmarska 98 - 300 Wieluń, ul. P.O.W. 36 e-mail: ziemowitk@wp.pl tel: 601 163 357			
Branża	ARCHITEKTONICZNA			
Nazwa zadania	MODERNIZACJA KOMPLEKSU BOISK W RAMACH ZADANIA PN: "MODERNIZACJA I ROZBUDOWA FUNKCJONALNOŚCI ORLIKA PRZY UL. LIPOWEJ W ŁASKU"			
Inwestor	Gmina Łask 98-100 Łask ul. Warszawska 14	Adres inwestycji	98-100 Łask, ul. Lipowa	
		Id działki	100302_4.0001.300; 301/37	
Nazwa rysunku	BUDYNEK - STAN PROJEKTOWANY ELEWACJA POŁUDNIOWA I WSCHODNIA			Skala
				1 : 50
Projektant branża architektoniczna	mgr inż Andrzej Antczak upr. nr 1/R-194ŁOIA/04		Data	Nr rys.
			II 2025	02